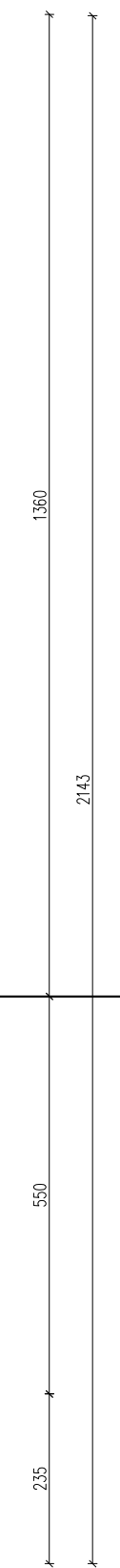
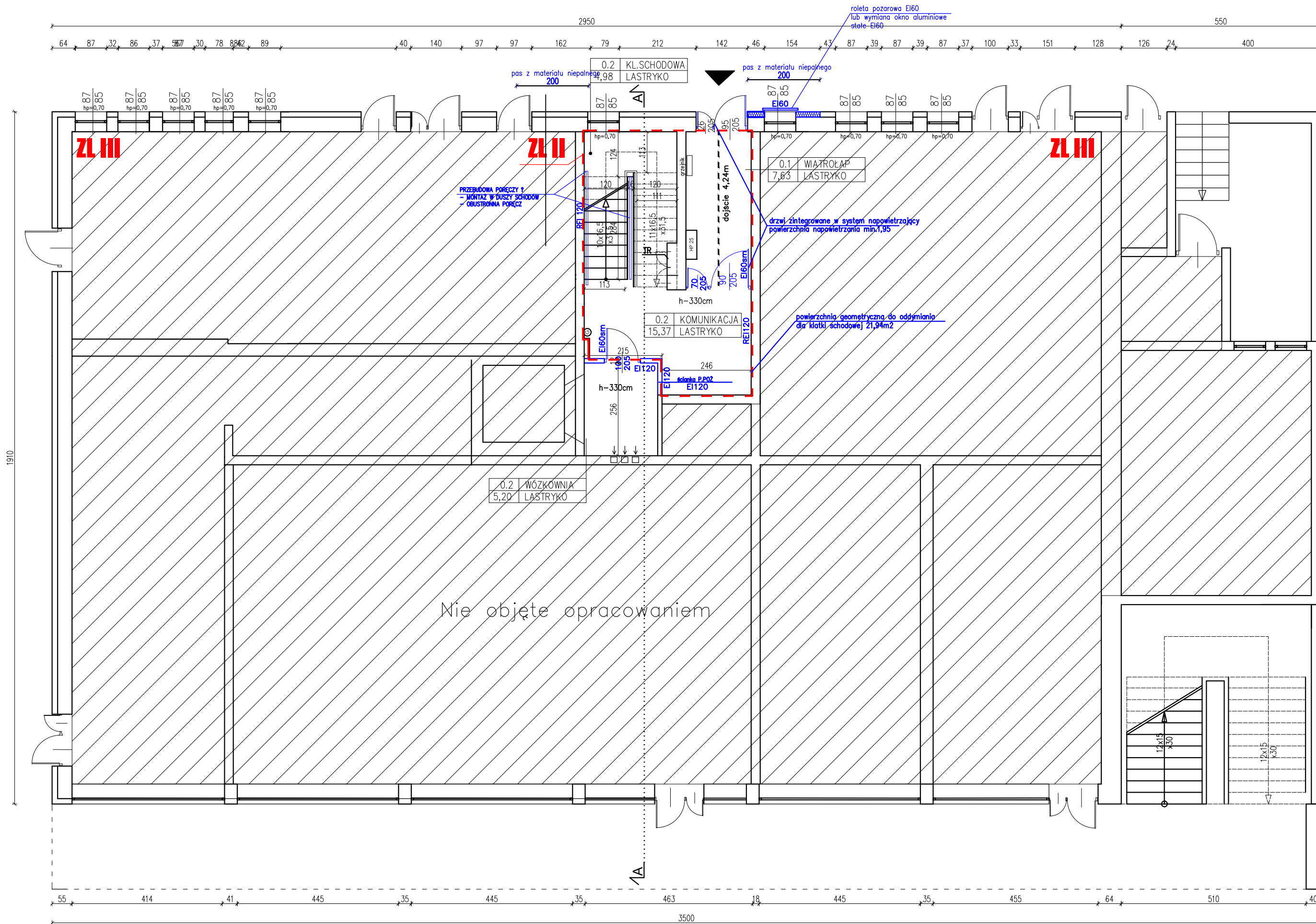
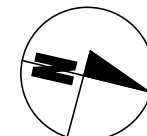


RZUT PARTERU

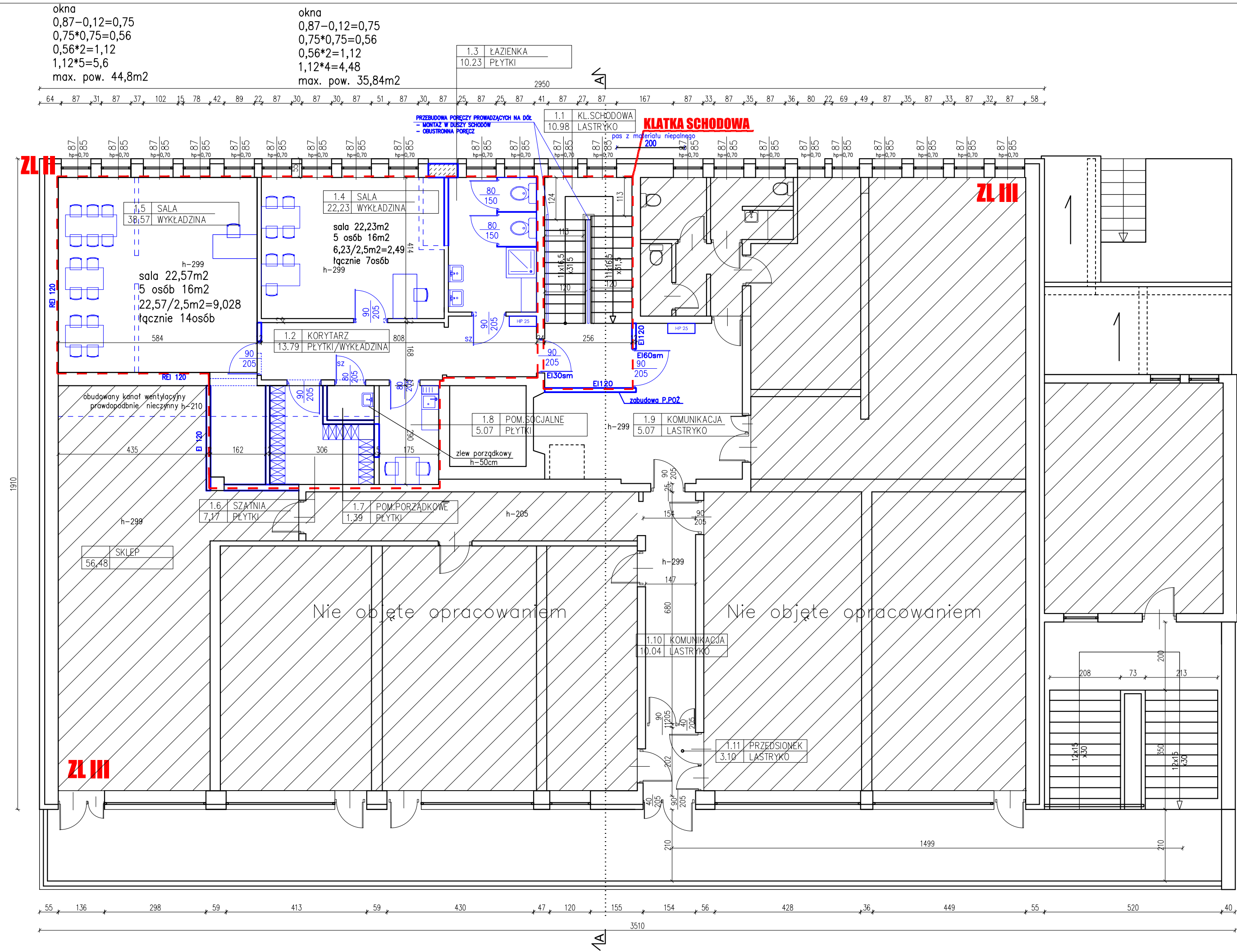


prace projektowe zaznaczono kolorem niebieskim

vowe PROJEKT			
PRACOWNIA PROJEKTOWA RAFAŁ WESOŁOWSKI, TEL. 667-865-337			
Nazwa obiektu:			
PRZEBUDOWA I ZMIANA SPOSOBU UŻYTKOWANIA CZĘŚCI BIUROWEJ W BUDYNKU USŁUGOWYM NA ŻŁOBEK			
Tytuł rysunku:	Adres obiektu:	Rys.	
RZUT PARTERU	ul. Mikołaja Kopernika 4 21-040 Świdnik Dz. nr ew.: 1202/34	A-1	
Inwestor:		Skala:	1:100
BRANŻA: ARCHITEKTURA			
STUDIUM: PROJEKT BUDOWLANY			
Projektant: Odpowiedzialny za całość prac projektowych mgr inż. arch. Rafał Wesołowski	Uprawnienia: 221/LBOKK/2017	Data: 12.2019	Podpis:
Sprawdzający: architektura mgr inż. arch. Ilona Piorun-Banaszek	Uprawnienia: 243/88/WL	Data: 12.2019	Podpis:
asystent projektanta mgr inż. arch. Beata Chęcińska	Uprawnienia:	Data: 12.2019	Podpis:



RZUT PIĘTRA I



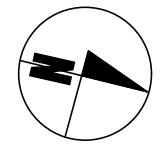
ŻŁOBEK

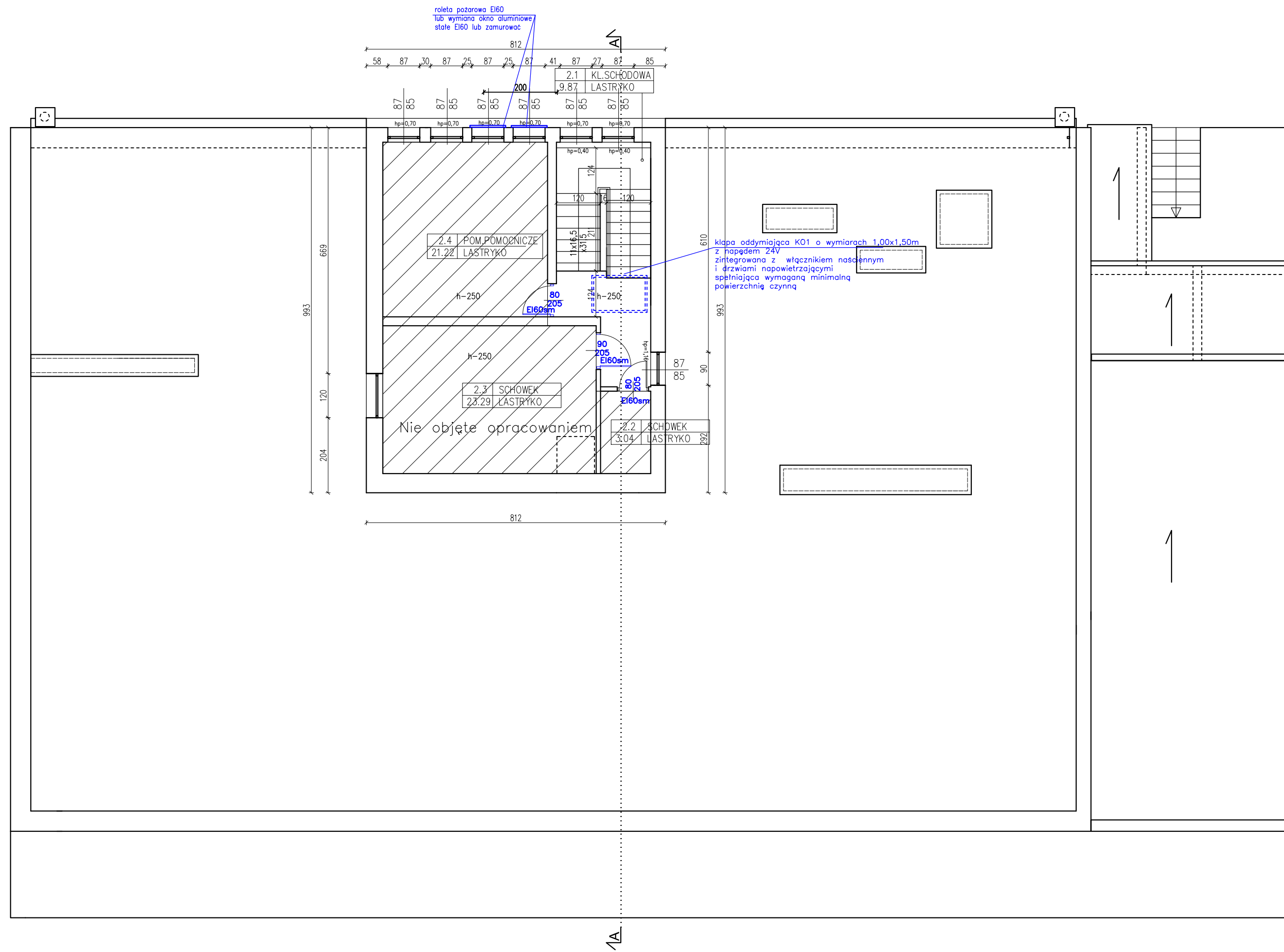
budynek niski wolnostojący
część żłobka i klatki schodowej ZL II "B"
pozostałej ZLIII

główna konstrukcja R 120
strop REI 60
konstrukcja dachu R 30
ściana wewnętrzna EI 30
przekrycie dachu RE 30
ściana zewnętrzna EI 60

prace projektowe zaznaczono kolorem niebieskim

PRACOWNIA PROJEKTOWA RAFAŁ WESOŁOWSKI, TEL. 667-865-337			
Nazwa obiektu: PRZEBUDOWA I ZMIANA SPOSOBU UŻYTKOWANIA CZĘŚCI BIUROWEJ W BUDYNKU USŁUGOWYM NA ŻŁOBEK			
Tytuł rysunku: RZUT PIĘTRA	Adres obiektu: ul. Mikotaja Kopernika 4 21-040 Świdnik Dz. nr ew.: 1202/34	Rys. A-2	Skala: 1:100
Inwestor:			
BRANŻA: ARCHITEKTURA			
STUDIUM: PROJEKT BUDOWLANY			
Projektant: Odpowiedzialny za całość prac projektowych mgr inż. arch. Rafał Wesółowski	Uprawnienia: 221/LBOKK/2017	Data: 12.2019	Podpis:
Sprawdzający: architektura mgr inż. arch. Ilona Piorun-Banaszek	Uprawnienia: 243/88/WL	Data: 12.2019	Podpis:
asystent projektanta mgr inż. arch. Beata Chęcińska	Uprawnienia:	Data: 12.2019	Podpis:





KLATKA SCHODOWA

wymagana pow. czynna oddymiania 5% powierzchni klatki schodowej (największa powierzchnia geometryczna klatki schodowej 21,94m² na kondygnacji piętra II/parteru)
 21,94m² x 5% = 1,097m² – wymagana pow. czynna oddymiania – przyjęta kłapa oddymiająca o wym. 1,00x1,50m o wysokości podstawy 50cm z owiewkami i dyszą
 1,00x1,50m = 1,5m² (czynna 1,13m²) – warunek spełniony
 drzwi napowietrzające – powierzchnia geometryczna kłapy powiększona o 30%
 1,00x1,50m² x 1,30 = 1,95m² – wymagana powierzchnia napowietrzania drzwi napowietrzających
 drzwi napowietrzające zewnętrzne o powierzchni napowietrzania 1,2x2,00=2,40m² – warunek spełniony

prace projektowe zaznaczono kolorem niebieskim

WOWE PROJEKT

PRACOWNIA PROJEKTOWA RAFAŁ WESOŁOWSKI, TEL. 667-865-337

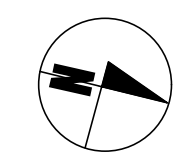
Nazwa obiektu:
PRZEBUDOWA I ZMIANA SPOSOBU UŻYTKOWANIA CZĘŚCI BIUROWEJ W BUDYNKU USŁUGOWYM NA ŻŁOBEK

Tytuł rysunku: RZUT II PIĘTRA	Adres obiektu: ul. Mikołaja Kopernika 4 21-040 Świdnik Dz. nr ew.: 1202/34	Rys. A-3
Inwestor:		Skala: 1:100

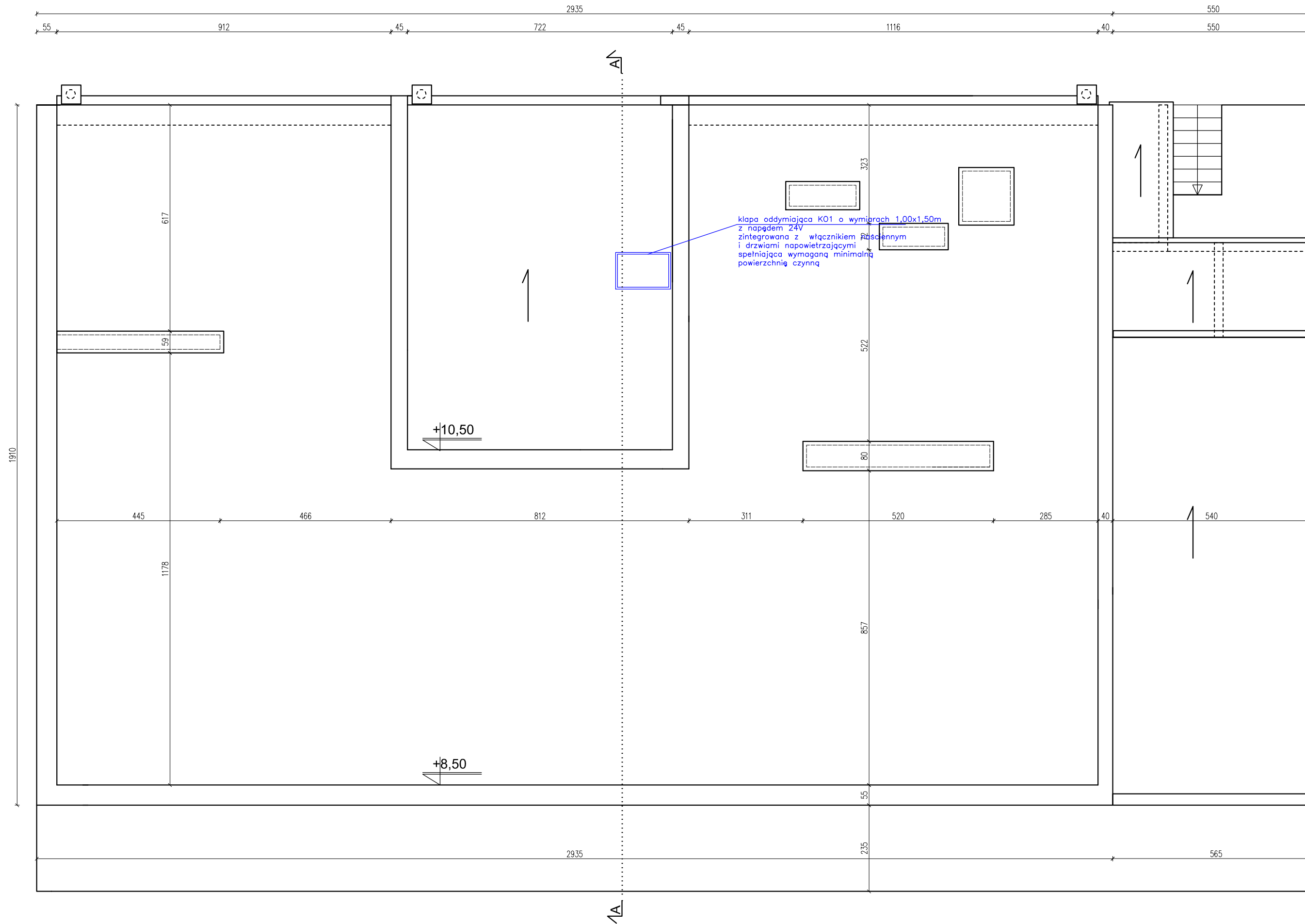
BRANŻA: ARCHITEKTURA

STUDIUM: PROJEKT BUDOWLANY

Projektant: Odpowiedzialny za całość prac projektowych mgr inż. arch. Rafał Wesołowski	Uprawnienia: 221/LBOKK/2017	Data: 12.2019	Podpis:
Sprawdzający: architektura mgr inż. arch. Ilona Piorun-Banaszek	Uprawnienia: 243/88/WL	Data: 12.2019	Podpis:
asystent projektanta mgr inż. arch. Beata Chęcińska	Uprawnienia:	Data: 12.2019	Podpis:

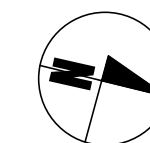


RZUT DACHU

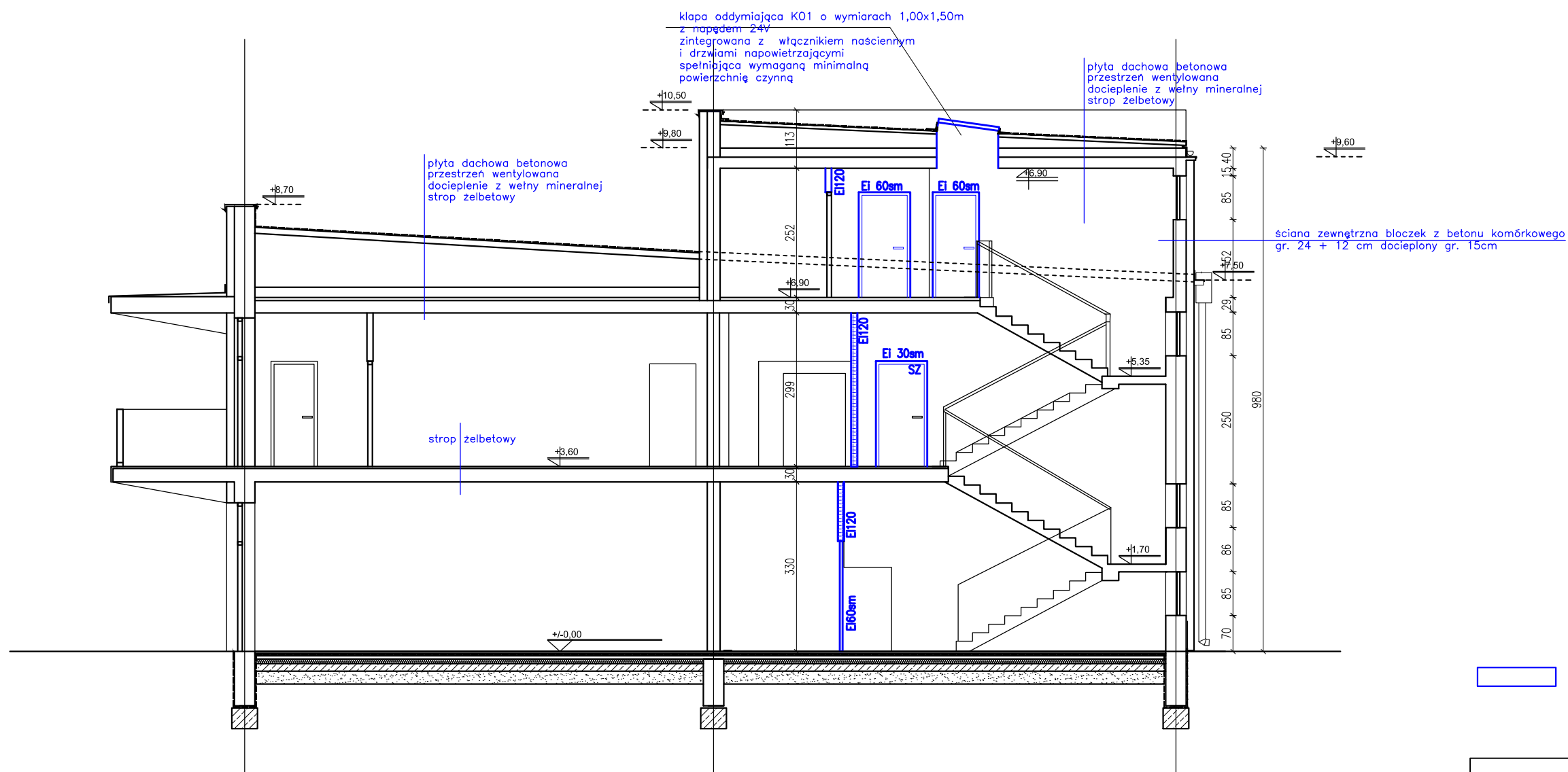


 prace projektowe zaznaczono kolorem niebieskim

			
PRACOWNIA PROJEKTOWA RAFAŁ WESOŁOWSKI, TEL. 667-865-337			
Nazwa obiektu: PRZEBUDOWA I ZMIANA SPOSOBU UŻYTKOWANIA CZĘŚCI BIUROWEJ W BUDYNKU USŁUGOWYM NA ŻŁOBEK			
Tytuł rysunku: RZUT DACHU	Adres obiektu: ul. Mikołaja Kopernika 4 21-040 Świdnik Dz. nr ew.: 1202/34	Rys. A-4	Skala: 1:100
Inwestor:			
BRANŻA: ARCHITEKTURA			
STUDIUM: PROJEKT BUDOWLANY			
Projektant: Odpowiedzialny za całość prac projektowych mgr inż. arch. Rafał Wesołowski	Uprawnienia: 221/LBOKK/2017	Data: 12.2019	Podpis:
Sprawdzający: architektura mgr inż. arch. Ilona Piorun-Banaszek	Uprawnienia: 243/88/WL	Data: 12.2019	Podpis:
asystent projektanta mgr inż. arch. Beata Chęcińska	Uprawnienia:	Data: 12.2019	Podpis:



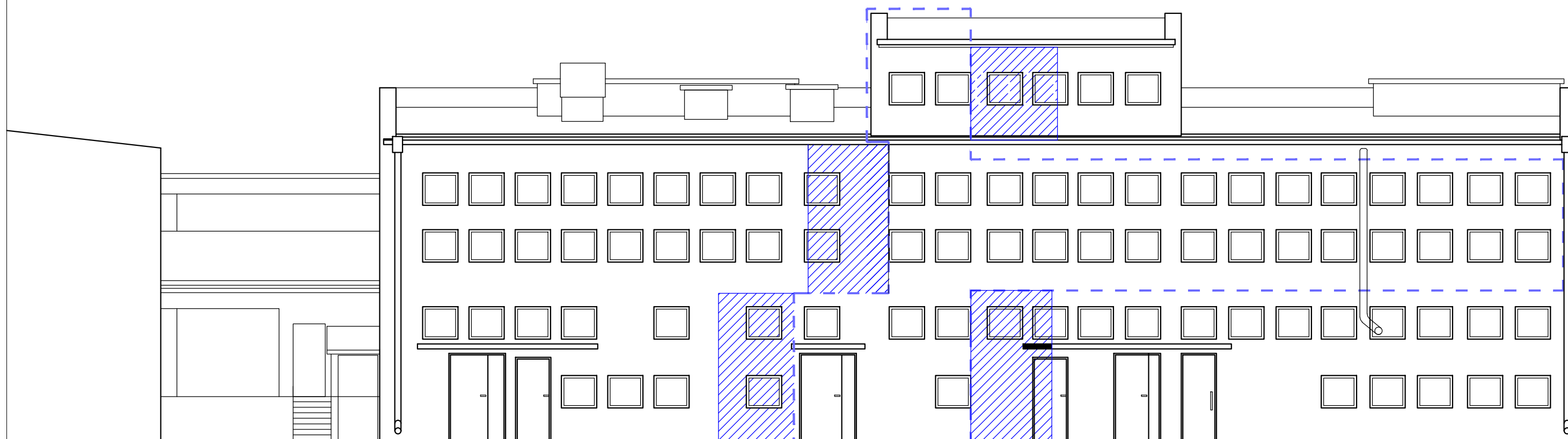
PRZEKRÓJ A-A



prace projektowe zaznaczono kolorem niebieskim

VOWE PROJEKT			
PRACOWNIA PROJEKTOWA RAFAŁ WESOŁOWSKI, TEL. 667-865-337			
Nazwa obiektu:			
PRZEBUDOWA I ZMIANA SPOSOBU UŻYTKOWANIA CZĘŚCI BIUROWEJ W BUDYNKU USŁUGOWYM NA ŻŁOBEK			
Tytuł rysunku:	Adres obiektu:	Rys.	A-5
PRZEKRÓJ A-A	ul. Mikołaja Kopernika 4 21-040 Świdnik Dz. nr ew.: 1202/34	Skala:	
		1:100	
Inwestor:			
BRANŻA: ARCHITEKTURA			
STUDIUM: PROJEKT BUDOWLANY			
Projektant: Odpowiedzialny za całość prac projektowych mgr inż. arch. Rafał Wesołowski	Uprawnienia: 221/LBOKK/2017	Data: 12.2019	Podpis:
Sprawdzający: architektura mgr inż. arch. Ilona Piorun-Banaszek	Uprawnienia: 243/88/WŁ	Data: 12.2019	Podpis:
asystent projektanta mgr inż. arch. Beata Chęcińska	Uprawnienia:	Data: 12.2019	Podpis:

ELEWACJA WSCHODNIA



pas z materiału niepalnego
200

pas z materiału niepalnego
200

OBJĘTE OPRACOWANIEM

VOWE PROJEKT			
PRACOWNIA PROJEKTOWA RAFAŁ WESOŁOWSKI, TEL. 667-865-337			
Nazwa obiektu: PRZEBUDOWA I ZMIANA SPOSOBU UŻYTKOWANIA CZĘŚCI BIUROWEJ W BUDYNKU USŁUGOWYM NA ŻŁOBEK			
Tytuł rysunku: ELEWACJA	Adres obiektu: ul. Mikołaja Kopernika 4 21-040 Świdnik Dz. nr ew.: 1202/34	Rys. A-6	Skala: 1:100
Inwestor:			
BRANŻA: ARCHITEKTURA			
STUDIUM: PROJEKT BUDOWLANY			
Projektant: Odpowiedzialny za całość prac projektowych mgr inż. arch. Rafał Wesołowski	Uprawnienia: 221/LBOKK/2017	Data: 12.2019	Podpis:
Sprawdzający: architektura mgr inż. arch. Ilona Piorun-Banaszek	Uprawnienia: 243/88/WŁ	Data: 12.2019	Podpis:
asystent projektanta mgr inż. arch. Beata Chęcińska	Uprawnienia:	Data: 12.2019	Podpis: