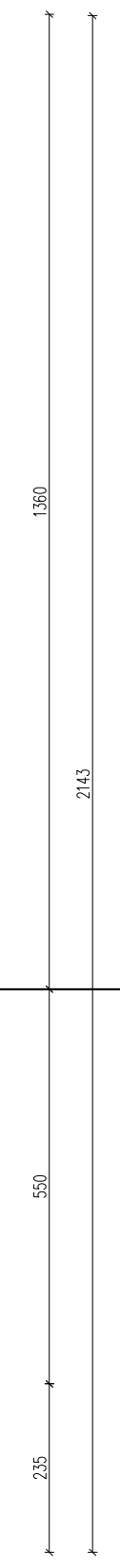
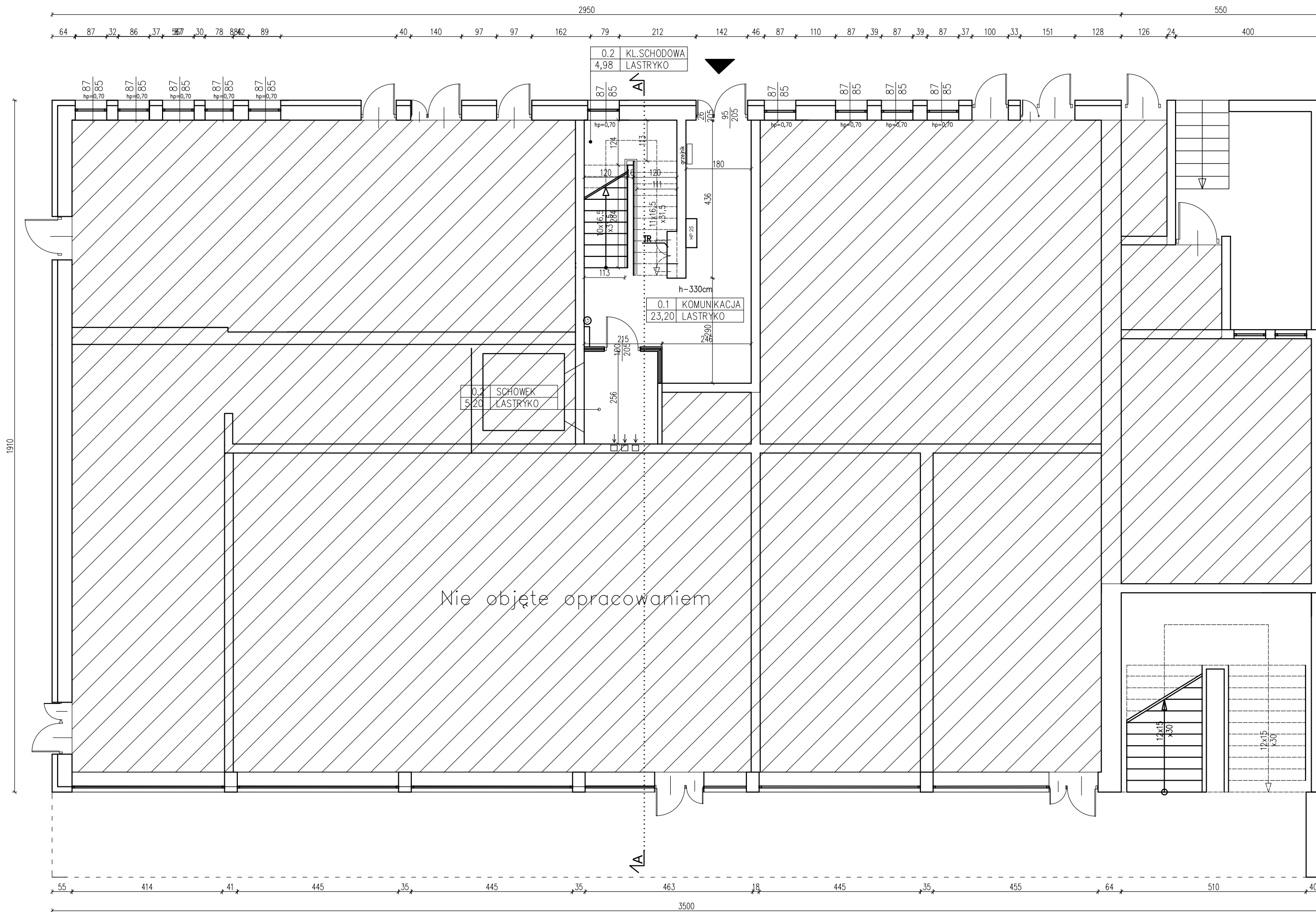
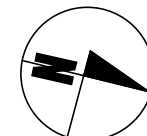


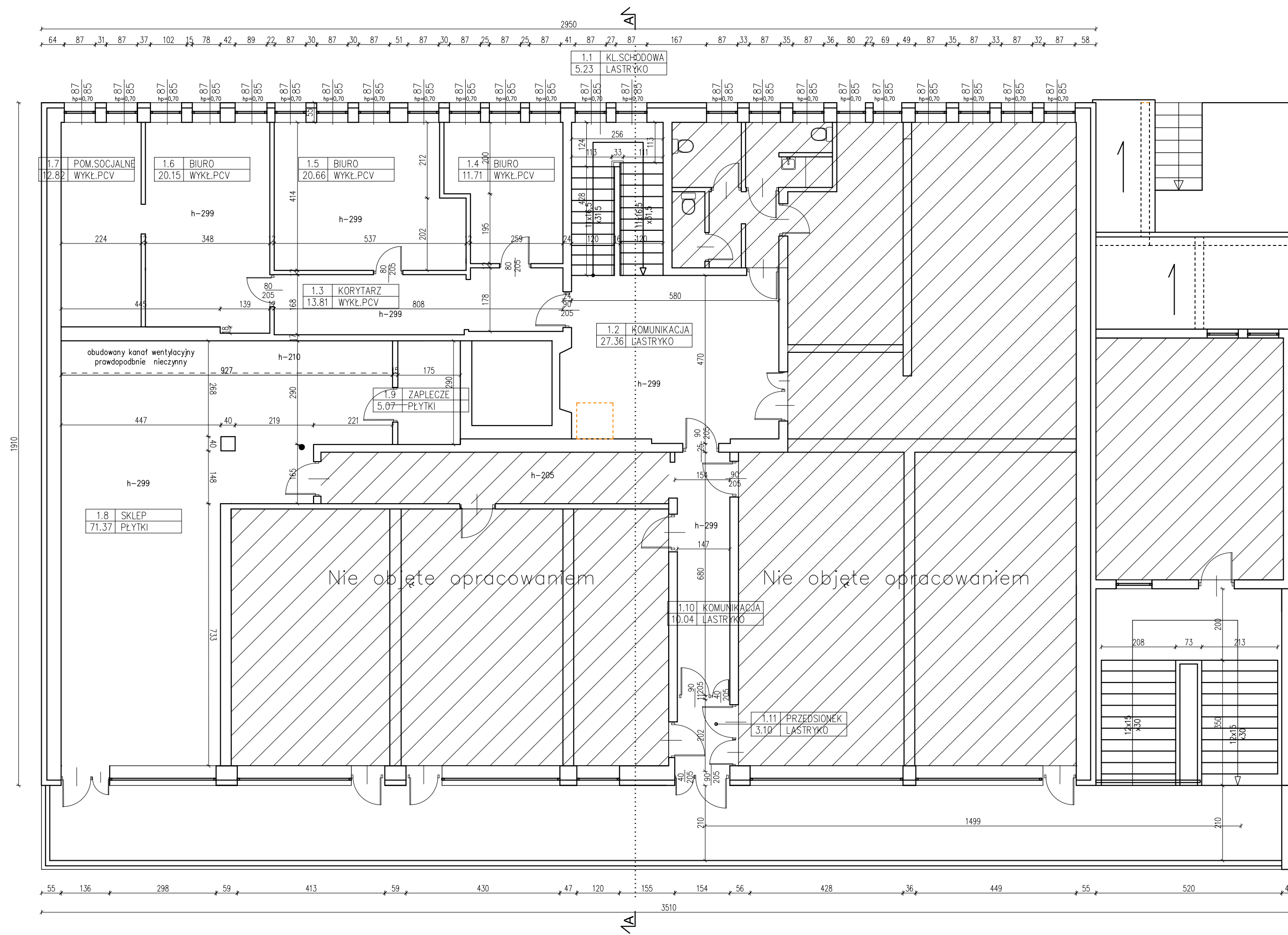
RZUT PARTERU



PRACOWNIA PROJEKTOWA RAFAŁ WESOŁOWSKI, TEL. 667-865-337			
Nazwa obiektu:			
PRZEBUDOWA I ZMIANA SPOSOBU UŻYTKOWANIA CZĘŚCI BIUROWEJ W BUDYNKU USŁUGOWYM NA ŻŁOBEK			
Tytuł rysunku:	Adres obiektu:	Rys.	
RZUT PARTERU	ul. Mikotaja Kopernika 4 21-040 Świdnik Dz. nr ew.: 1202/34	i-1	
		Skala:	1:100
Inwestor:			
BRANŻA: ARCHITEKTURA			
STUDIUM: INWENTARYZACJA			
Projektant: Odpowiedzialny za całość prac projektowych mgr inż. arch. Rafał Wesołowski	Uprawnienia: 221/LBOKK/2017	Data: 12.2019	Podpis:
Sprawdzający: architektura mgr inż. arch. Ilona Piorun-Banaszek	Uprawnienia: 243/88/WL	Data: 12.2019	Podpis:
asystent projektanta mgr inż. arch. Beata Chęcińska	Uprawnienia:	Data: 12.2019	Podpis:

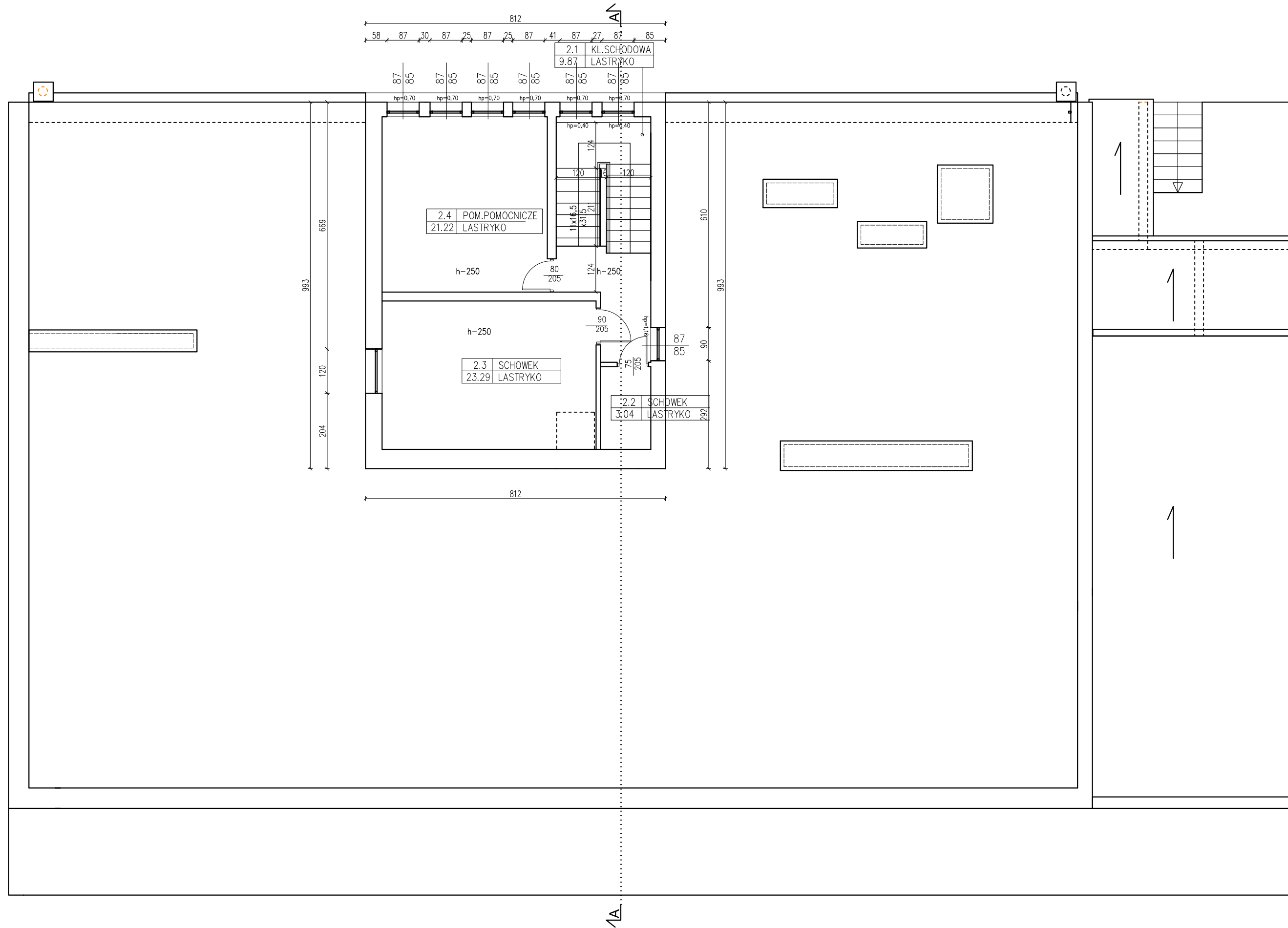


RZUT PIĘTRA I INWENTARYZACJA

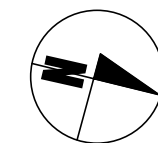


PRACOWNIA PROJEKTOWA RAFAŁ WESOŁOWSKI, TEL. 667-865-337			
Nazwa obiektu:			
PRZEBUDOWA I ZMIANA SPOSOBU UŻYTKOWANIA CZĘŚCI BIUROWEJ W BUDYNKU USŁUGOWYM NA ŻŁOBEK			
Tytuł rysunku:	Adres obiektu:	Rys.	i-2
RZUT PIĘTRA	ul. Mikołaja Kopernika 4 21-040 Świdnik Dz. nr ew.: 1202/34	Skala:	
Inwestor:			
BRANŻA: ARCHITEKTURA			
STUDIUM: INWENTARYZACJA			
Projektant: Odpowiedzialny za całość prac projektowych mgr inż. arch. Rafał Wesołowski	Uprawnienia: 221/LBOKK/2017	Data: 12.2019	Podpis:
Sprawdzający: architektura mgr inż. arch. Ilona Piorun-Banaszek	Uprawnienia: 243/88/WL	Data: 12.2019	Podpis:
asystent projektanta mgr inż. arch. Beata Chęcińska	Uprawnienia:	Data: 12.2019	Podpis:

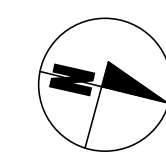
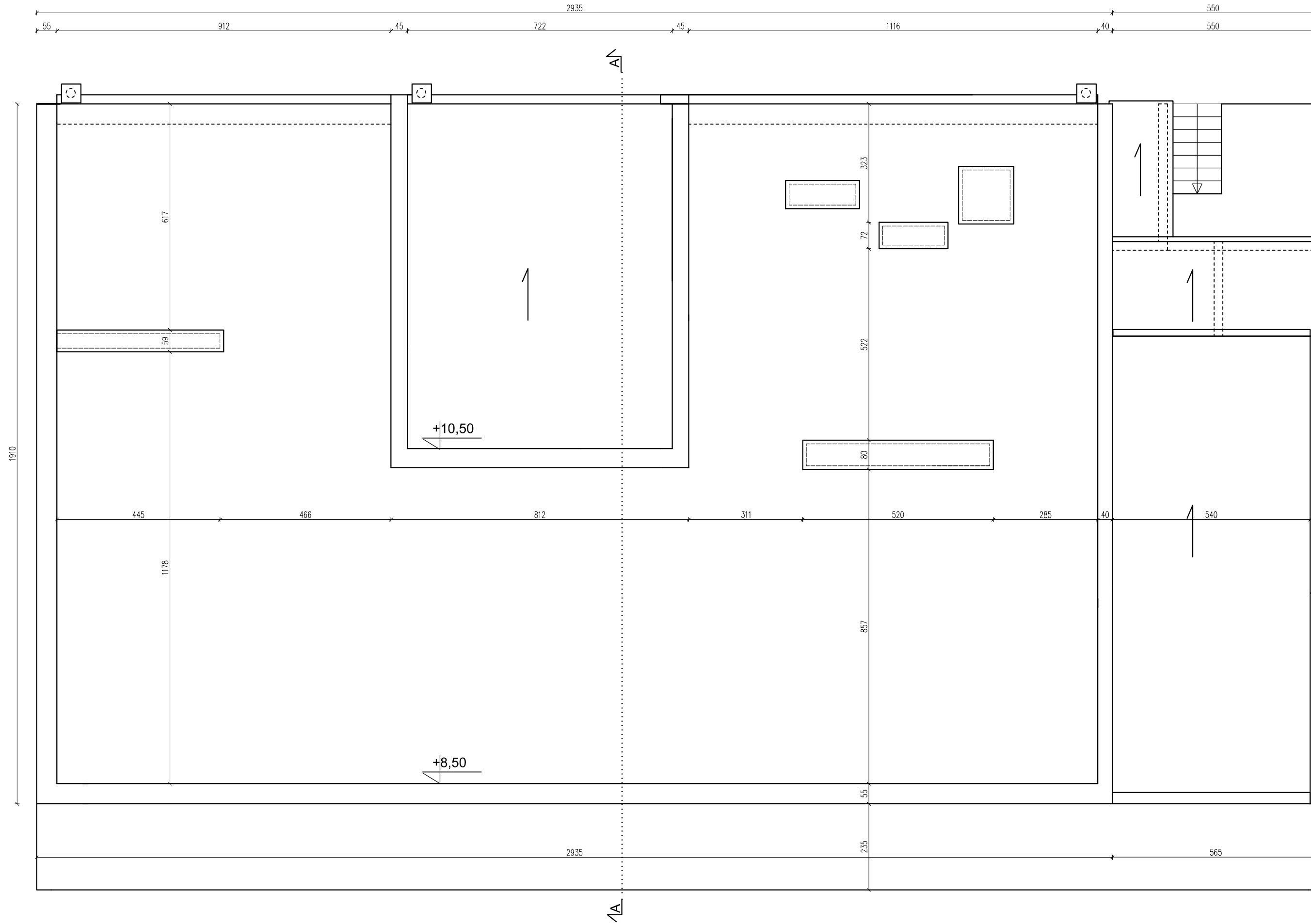
RZUT II PIĘTRA INWENTARYZACJA



<p>PRACOWNIA PROJEKTOWA RAFAŁ WESOŁOWSKI, TEL. 667-865-337</p>			
Nazwa obiektu:			
PRZEBUDOWA I ZMIANA SPOSOBU UŻYTKOWANIA CZĘŚCI BIUROWEJ W BUDYNKU USŁUGOWYM NA ŻŁOBEK			
Tytuł rysunku:	Adres obiektu:	Rys.	
RZUT II PIĘTRA	ul. Mikołaja Kopernika 4 21-040 Świdnik Dz. nr ew.: 1202/34	i-3	
		Skala:	1:100
Inwestor:			
BRANŻA: ARCHITEKTURA			
STUDIUM: INWENTARYZACJA			
Projektant: Odpowiedzialny za całość prac projektowych mgr inż. arch. Rafał Wesołowski	Uprawnienia: 221/LBOKK/2017	Data: 12.2019	Podpis:
Sprawdzający: architektura mgr inż. arch. Ilona Piorun-Banaszek	Uprawnienia: 243/88/WL	Data: 12.2019	Podpis:
asystent projektanta mgr inż. arch. Beata Chęcińska	Uprawnienia:	Data: 12.2019	Podpis:

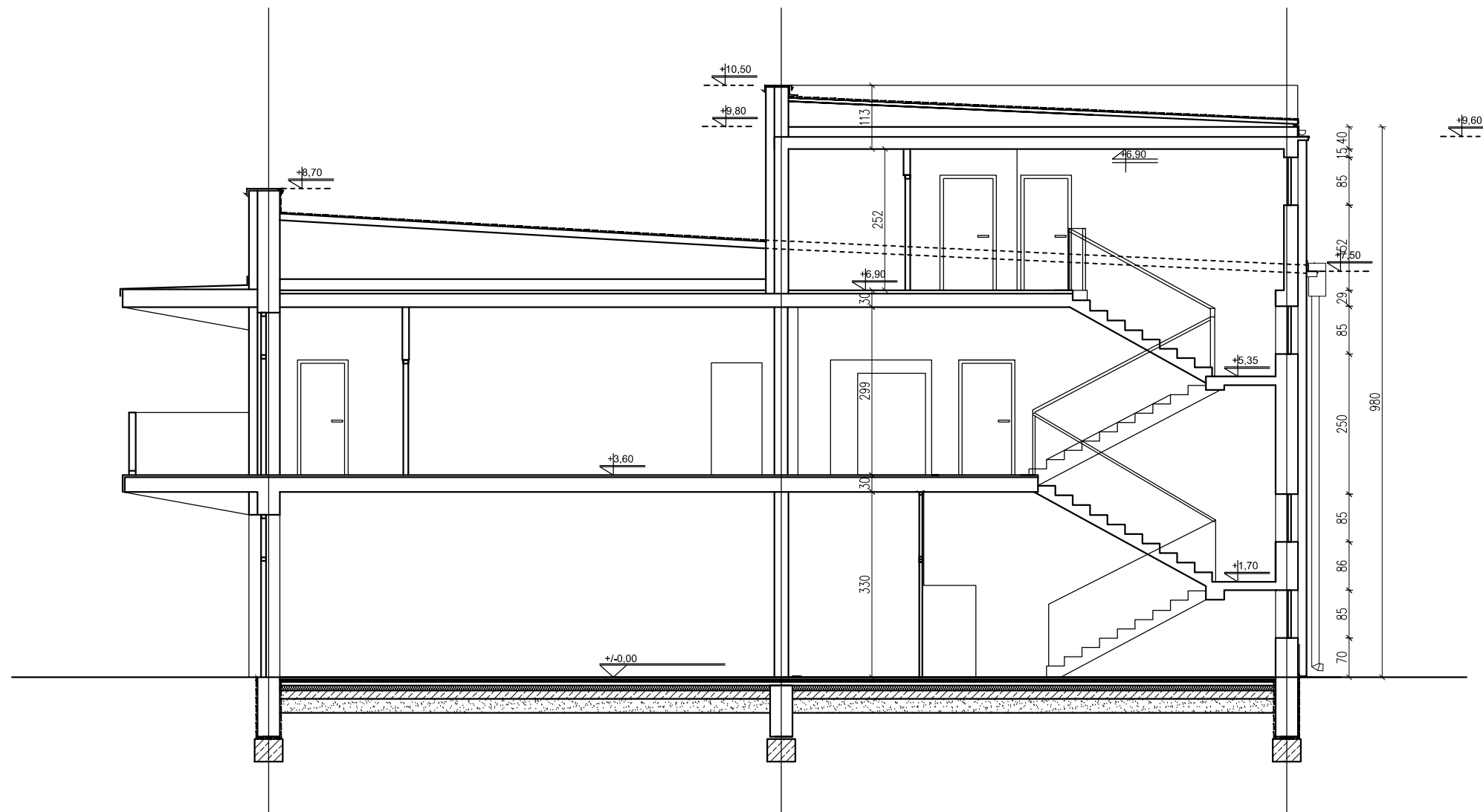


RZUT DACHU INWENTARYZACJA



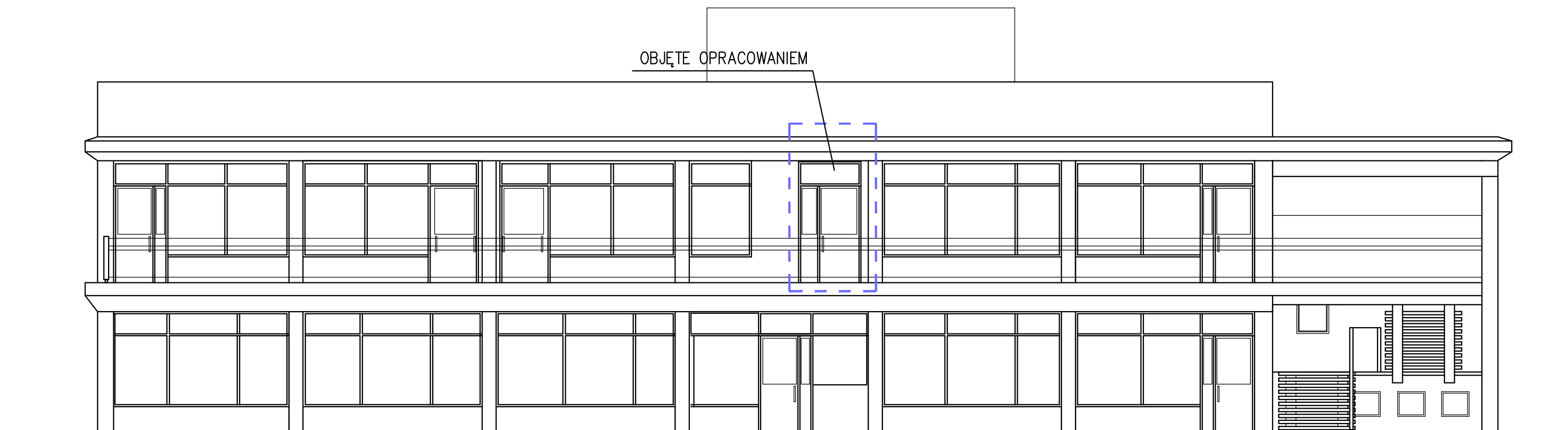
PRACOWNIA PROJEKTOWA RAFAŁ WESOŁOWSKI, TEL. 667-865-337			
Nazwa obiektu: PRZEBUDOWA I ZMIANA SPOSOBU UŻYTKOWANIA CZĘŚCI BIUROWEJ W BUDYNKU USŁUGOWYM NA ŻŁOBEK			
Tytuł rysunku: RZUT DACHU	Adres obiektu: ul. Mikołaja Kopernika 4 21-040 Świdnik Dz. nr ew.: 1202/34	Rys. i-4	Skala: 1:100
Inwestor:			
BRANŻA: ARCHITEKTURA			
STUDIUM: INWENTARYZACJA			
Projektant: Odpowiedzialny za całość prac projektowych mgr inż. arch. Rafał Wesołowski	Uprawnienia: 221/LBOKK/2017	Data: 12.2019	Podpis:
Sprawdzający: architektura mgr inż. arch. Ilona Piorun-Banaszek	Uprawnienia: 243/88/WŁ	Data: 12.2019	Podpis:
asystent projektanta mgr inż. arch. Beata Chęcińska	Uprawnienia:	Data: 12.2019	Podpis:

PRZEKRÓJ A-A



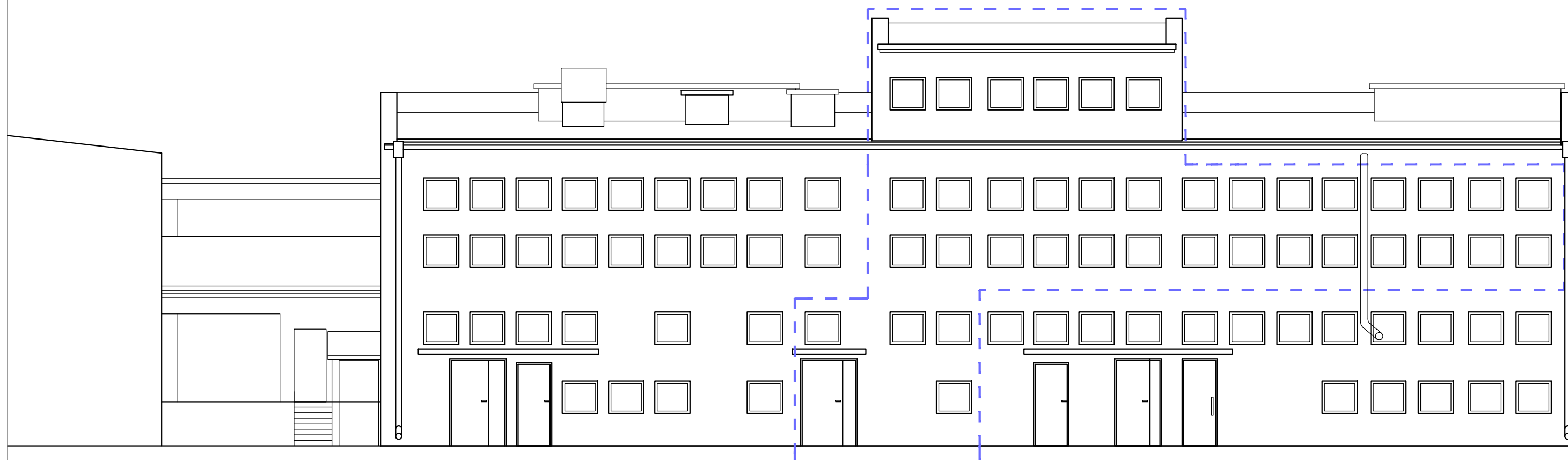
VOWE PROJEKT			
PRACOWNIA PROJEKTOWA RAFAŁ WESOŁOWSKI, TEL. 667-865-337			
Nazwa obiektu:			
PRZEBUDOWA I ZMIANA SPOSOBU UŻYTKOWANIA CZĘŚCI BIUROWEJ W BUDYNKU USŁUGOWYM NA ŻŁOBEK			
Tytuł rysunku:	Adres obiektu:	Rys.	i-5 Skala: 1:100
PRZEKRÓJ A-A	ul. Mikołaja Kopernika 4 21-040 Świdnik Dz. nr ew.: 1202/34		
Inwestor:			
BRANŻA: ARCHITEKTURA			
STUDIUM: INWENTARYZACJA			
Projektant: Odpowiedzialny za całość prac projektowych mgr inż. arch. Rafał Wesołowski	Uprawnienia: 221/LBOKK/2017	Data: 12.2019	Podpis:
Sprawdzający: architektura mgr inż. arch. Ilona Piorun-Banaszek	Uprawnienia: 243/88/WŁ	Data: 12.2019	Podpis:
asystent projektanta mgr inż. arch. Beata Chęcińska	Uprawnienia:	Data: 12.2019	Podpis:

ELEWACJA ZACHODNIA



VOWE PROJEKT			
PRACOWNIA PROJEKTOWA RAFAŁ WESOŁOWSKI, TEL. 667-865-337			
Nazwa obiektu: PRZEBUDOWA I ZMIANA SPOSOBU UŻYTKOWANIA CZĘŚCI BIUROWEJ W BUDYNKU USŁUGOWYM NA ŻŁOBEK			
Tytuł rysunku: ELEWACJA ZACHODNIA	Adres obiektu: ul. Mikołaja Kopernika 4 21-040 Świdnik Dz. nr ew.: 1202/34	Rys. i-6	Skala: 1:100
Inwestor:			
BRANŻA: ARCHITEKTURA			
STUDIUM: INWENTARYZACJA			
Projektant: Odpowiedzialny za całość prac projektowych mgr inż. arch. Rafał Wesołowski	Uprawnienia: 221/LBOKK/2017	Data: 12.2019	Podpis:
Sprawdzający: architektura mgr inż. arch. Ilona Piorun-Banaszek	Uprawnienia: 243/88/WŁ	Data: 12.2019	Podpis:
asystent projektanta mgr inż. arch. Beata Chęcińska	Uprawnienia:	Data: 12.2019	Podpis:

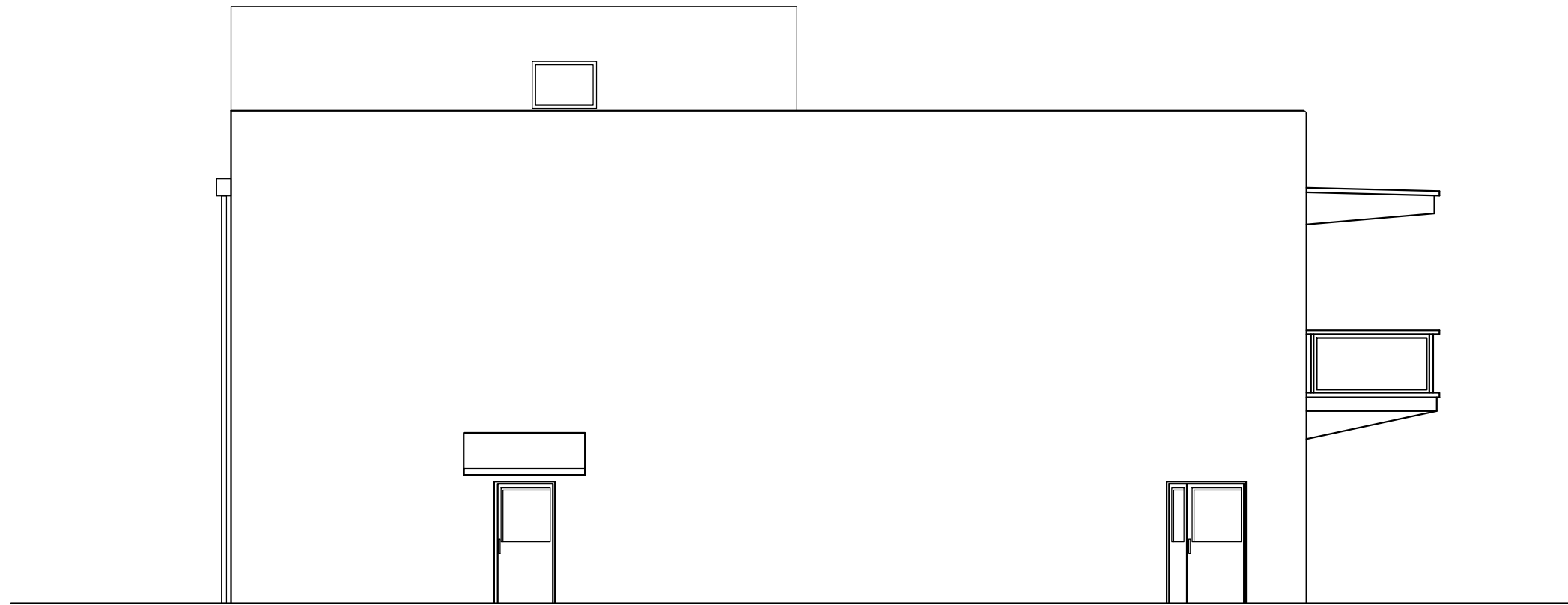
ELEWACJA WSCHODNIA



OBJĘTE OPRACOWANIEM

VOWE PROJEKT			
PRACOWNIA PROJEKTOWA RAFAŁ WESOŁOWSKI, TEL. 667-865-337			
Nazwa obiektu: PRZEBUDOWA I ZMIANA SPOSOBU UŻYTKOWANIA CZĘŚCI BIUROWEJ W BUDYNKU USŁUGOWYM NA ŻŁOBEK			
Tytuł rysunku: ELEWACJA WSCHODNIA	Adres obiektu: ul. Mikołaja Kopernika 4 21-040 Świdnik Dz. nr ew.: 1202/34	Rys. i-7	Skala: 1:100
Inwestor:			
BRANŻA: ARCHITEKTURA			
STUDIUM: INWENTARYZACJA			
Projektant: Odpowiedzialny za całość prac projektowych mgr inż. arch. Rafał Wesołowski	Uprawnienia: 221/LBOKK/2017	Data: 12.2019	Podpis:
Sprawdzający: architektura mgr inż. arch. Ilona Piorun-Banaszek	Uprawnienia: 243/88/WŁ	Data: 12.2019	Podpis:
asystent projektanta mgr inż. arch. Beata Chęcińska	Uprawnienia:	Data: 12.2019	Podpis:

ELEWACJA PÓŁNOCNA



vwpe PROJEKT PRACOWNIA PROJEKTOWA RAFAŁ WESOŁOWSKI, TEL. 667-865-337			
Nazwa obiektu: PRZEBUDOWA I ZMIANA SPOSOBU UŻYTKOWANIA CZĘŚCI BIUROWEJ W BUDYNKU USŁUGOWYM NA ŻŁOBEK			
Tytuł rysunku: ELEWACJA PÓŁNOCNA	Adres obiektu: ul. Mikołaja Kopernika 4 21-040 Świdnik Dz. nr ew.: 1202/34	Rys. i-8 Skala: 1:100	
Inwestor:			
BRANŻA: ARCHITEKTURA			
STUDIUM: INWENTARYZACJA			
Projektant: Odpowiedzialny za całość prac projektowych mgr inż. arch. Rafał Wesołowski	Uprawnienia: 221/LBOKK/2017	Data: 12.2019	Podpis:
Sprawdzający: architektura mgr inż. arch. Ilona Piorun-Banaszek	Uprawnienia: 243/88/WŁ	Data: 12.2019	Podpis:
asystent projektanta mgr inż. arch. Beata Chęcińska	Uprawnienia:	Data: 12.2019	Podpis: